

中等

PACCO S3S LOW TLS

PACCOS3LT

运动型低帮运动鞋式安全鞋，配有 TLS 闭合装置和宽大的鞋头

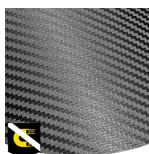
轻如太空，坚如磐石。我们的轻便型 PACCO S3 安全鞋完全不含金属，采用防穿刺中底和复合宽鞋头。鞋底防滑，鞋面防水透气。PACCO S3 非常适合中等强度的应用，并采用了我们的 TLS 闭合技术。

鞋面	人造革
内里	透气网布
鞋垫	SJ 记忆泡棉鞋垫
中底	凯芙拉防刺穿
大底	飞龙/天然橡胶
鞋头	非金属复合材料
等级	S3S / SR, SC, ESD, HI, CI, FO, HRO
大小范围	EU 35-48 / UK 3.0-13.0 / US 3.0-13.5 JPN 21.5-31.5 / KOR 230-315
样品重量	0.517 kg
标准	ASTM F2413:2018 EN ISO 20345:2022+A1:2024



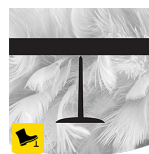
TLS (扭锁系统)

Safety Jogger 创新的 TLS 旋钮系带装置，可让您在任何情况下，用一只手快速收紧和松开安全鞋，即使您戴着安全手套。通过这种方式，Safety Jogger 的旋钮系带系统确保了快速、安全和容易的精确配合。一个提供更舒适，并使你能够更好发挥的产品。



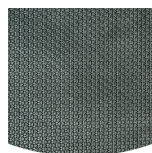
不含金属

无金属安全鞋一般比普通安全鞋轻便。对于每天都要经过若干次金属探测器的专业人士来说，无金属安全鞋也是有所裨益的。



防刺穿轻量

不含金属，超柔韧，超轻防穿刺中底。100% 覆盖底面，不导热。



橡胶外底

橡胶大底功能丰富多样，用途广泛。多领域适用：优异的耐切割性、隔热性和防寒性，低温下的高柔韧性，耐燃油及多种化学品性。



后跟吸能

后跟吸能减缓跳跃或奔跑对身体的冲击。



S3

S3 安全鞋适合在高湿度和存在油类或碳氢化合物的环境中工作。这类鞋子还可以防止鞋底穿孔风险及脚部挤压。

工业:
装修, 汽车, 餐饮, 清洁, 工业, 物流

环境:
干燥环境, 潮湿环境, 极度湿滑表面

维护指南:
建议定期清洁鞋类, 并使用适当的产品保养, 旨在延长鞋类寿命。不得将鞋子摆放至暖气片上烘干, 不得在热源附近烘干。

	描述	测量单位	结果	EN ISO 20345
鞋面	人造革			
	帮面: 水蒸气渗透性	毫克/平方厘米/小时	4.32	大于等于 0.8
	帮面: 水蒸气系数	毫克/平方厘米	37	大于等于 15
内里	透气网布			
	衬里: 水蒸气渗透性。	毫克/平方厘米/小时	86.31	大于等于 2
	衬里: 水蒸气系数	毫克/平方厘米	691	大于等于 20
鞋垫	SJ 记忆泡棉鞋垫			
	脚垫: 耐磨性 (干/湿) (周期)	转数	Dry 25600 cycles/Wet 12800 cycles	25600/12800
大底	飞龙/天然橡胶			
	外底耐磨性 (体积损耗)	毫米 ³	128	小于等于 150
	基本防滑性 - 陶瓷 + NaLS - 前跟防滑	摩擦	0.43	大于等于 0.31
	基本防滑性 - 陶瓷 + NaLS - 前半部后滑	摩擦	0.44	大于等于 0.36
	SR 防滑 - 陶瓷 + 甘油 - 前跟防滑	摩擦	0.36	大于等于 0.19
	SR 防滑 - 陶瓷 + 甘油 - 前部向后滑动	摩擦	0.33	大于等于 0.22
	防静电值	兆欧	37.2	0.1 - 1000
	ESD值	兆欧	33	0.1 - 100
	后跟吸能	J	30	大于等于 20
鞋头	非金属复合材料			
	抗冲击鞋包头 (冲击后间隙100J)	毫米	NA	N/A
	抗压鞋包头 (压缩后的间隙为10kN)	毫米	NA	N/A
	抗冲击鞋包头 (冲击后间隙200J)	毫米	18.5	大于等于 14
	抗压鞋包头 (压缩后的间隙为15kN)	毫米	23.5	大于等于 14

样品大小:

我们的鞋子在不断发展, 所有产品名称和品牌Safety Jogger, 均已注册, 未经我们的书面同意, 不得以任何形式使用或复制。



HEAD-TO-TOE
PROTECTION



Proudly ranked in the
top 1% by EcoVadis
for sustainability.



www.safetyjogger.com